

E DIN 11851:2011-04		SMS	Article Code Orobica P.G.	d12	p	d11	S	S1	r3	r3 Max.
Figure		Figure								
(1.0)	(1.1)	(1.0)								
	10		056.7010	10,50±0,20	4,75±0,10	12,00±0,20	5,00±0,20	1,50	2,00±0,10	2,3
10			056.0010	12,00±0,20	4,00±0,10		4,50±0,20		2,00±0,10	2,3
	15		056.7015	16,50±0,20	4,75±0,10	18,00±0,20	5,00±0,20	1,50	2,00±0,10	2,3
15			056.0015	18,00±0,25	4,00±0,10		4,50±0,20		2,00±0,10	2,3
	20		056.7020	20,50±0,25	6,25±0,15	23,00±0,25	5,00±0,20	1,50	2,50±0,15	2,8
20			056.0020	23,00±0,25	5,00±0,15		4,50±0,20		2,50±0,15	2,8
		25	056.2500	25,00±0,25	3,50±0,10		5,50±0,20		1,75±0,10	1,75
	25		056.7025	26,50±0,25	3,75±0,15	30,00±0,25	6,00±0,20	2,00	2,50±0,15	2,8
25			056.0025	30,00±0,35	5,00±0,15		5,00±0,20		2,50±0,15	2,8
25			056.00251	30,00±0,35	5,00±0,15		8,00±0,20		2,50±0,15	2,8
	32		056.7032	32,50±0,35	6,75±0,15	36,00±0,35	6,00±0,20	2,00	2,50±0,15	2,8
32			056.0032	36,00±0,35	5,00±0,15		5,00±0,20		2,50±0,15	2,8
32			056.00321	36,00±0,35	5,00±0,15		8,00±0,20		2,50±0,15	2,8
		38	056.2510	38,00±0,35	5,00±0,15		5,50±0,20		2,50±0,15	2,5
	40		056.7040	38,50±0,35	6,75±0,15	42,00±0,35	6,00±0,20	2,00	2,50±0,15	2,8
40			056.0040	42,00±0,40	5,00±0,15		5,00±0,20		2,50±0,15	2,8
40			056.00401	42,00±0,40	5,00±0,15		8,00±0,20		2,50±0,15	2,8
		51	056.2520	51,00±0,40	5,00±0,15		5,50±0,20		2,50±0,15	2,5
	50		056.7050	50,50±0,40	6,75±0,15	54,00±0,40	6,00±0,20	2,00	2,50±0,15	2,8
50			056.0050	54,00±0,40	5,00±0,15		5,00±0,20		2,50±0,15	2,8
50			056.00501	54,00±0,40	5,00±0,15		8,00±0,20		2,50±0,15	2,8
60			056.0060	62,00±0,40	5,00±0,15		5,00±0,20		2,50±0,15	
		63	056.2530	63,00±0,40	5,25±0,15		5,50±0,20		2,50±0,15	2,5
	65		056.7065	66,50±0,40	7,25±0,15	71,00±0,40	6,00±0,20	2,00	2,50±0,15	2,8
65			056.0065	71,00±0,50	5,00±0,15		5,00±0,20		2,50±0,15	2,8
65			056.00651	71,00±0,50	5,00±0,15		6,50±0,20		2,50±0,15	2,8
65			056.00652	71,00±0,50	5,00±0,15		8,00±0,20		2,50±0,15	2,8
		76	056.2540	76,00±0,50	5,00±0,15		5,50±0,20		2,50±0,15	2,5
75			056.0075	78,00±0,50	5,00±0,15		5,00±0,20		2,50±0,15	
	80		056.7080	81,50±0,50	6,75±0,15	85,00±0,50	6,00±0,20	2,00	2,50±0,15	2,8
80			056.0080	85,00±0,50	5,00±0,15		5,00±0,20		2,50±0,15	2,8
80			056.00801	85,00±0,50	5,00±0,15		6,50±0,20		2,50±0,15	2,8
80			056.00802	85,00±0,50	5,00±0,15		8,00±0,20		2,50±0,15	2,8
90			056.0090	94,00±0,50	5,00±0,15		5,00±0,20		2,50±0,15	
	100		056.7100	100,50±0,70	6,75±0,15	104,00±0,70	6,00±0,20	2,00	2,50±0,15	2,8
100			056.0100	104,00±0,70	5,00±0,15		6,00±0,20		2,50±0,15	2,8
100			056.01001	104,00±0,70	5,00±0,15		8,00±0,20		2,50±0,15	2,8
		104	056.2550	104,00±0,70	6,00±0,15		6,00±0,20		3,00±0,15	3,0
	125		056.7125	125,00±0,70	8,50±0,15	130,00±0,70	7,00±0,20	2,00	3,50±0,15	3,5
125			056.0125	130,00±0,70	6,00±0,15		7,00±0,20		3,50±0,15	3,5
	150		056.7150	150,00±0,70	8,50±0,15	155,00±0,70	7,00±0,20	2,00	3,50±0,15	3,5
150			056.0150	155,00±0,70	6,00±0,15		7,00±0,20		3,50±0,15	3,5

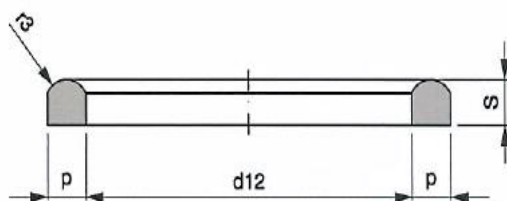


Figure (1.0)

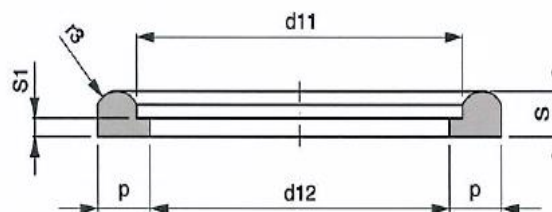


Figure (1.1)